

Casi di BioRoot Flow Pediatrico e Tecnica a Caldo di Julianna Bair, DMD



In questo interessante articolo, la dott.ssa Julianna Bair condivide le sue esperienze sull'uso di BioRoot® Flow nei casi pediatrici e sulla tecnica di otturazione verticale a caldo. Scopri come BioRoot® Flow semplifica le procedure e fa risparmiare tempo nell'endodonzia pediatrica. Il Dr. Bair sottolinea anche i vantaggi della tecnica verticale a caldo per un'otturazione canalare ottimale, sottolineando la radiolucenza di BioRoot® Flow per un'applicazione precisa. Scopri con noi l'esperienza della dottoressa Bair e l'efficacia di BioRoot® Flow nella pratica endodontica.

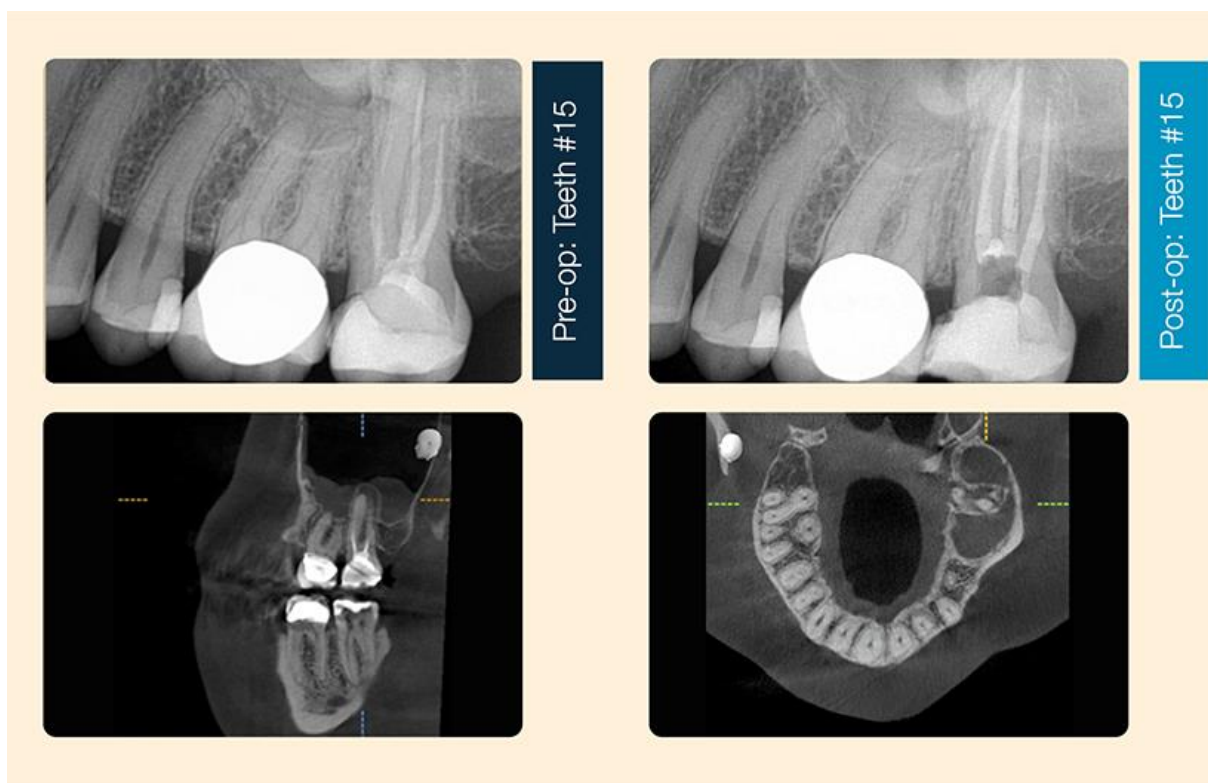
- 1) La facilità d'uso della siringa premiscelata rende BioRoot Flow ideale per i casi pediatrici.



Ragazzo di 12 anni, trauma ai denti anteriori a scuola. Dente #8 perforato. Denti #8 e 9 esposti pulpicamente. Il dente #7 non rispondeva al test del freddo o all'EPT. La chirurgia orale ha riposizionato chirurgicamente il #8 e ha steccato i denti. Ho trattato i denti #7,8,9 con 2 visite endodontiche con idrossido di calcio per 1 mese.

Ho otturato i denti con guttaperca e sigillante BioRoot Flow. La facilità d'uso della siringa premiscelata mi ha aiutato molto in questo caso perché il paziente aveva avuto una brutta esperienza con lo splint ed era molto ansioso sulla mia poltrona. La siringa premiscelata ha fatto risparmiare tempo al trattamento...

2) Técnica de obturación vertical caliente



Dente #15 Ritrattamento con idrossido di calcio provvisorio. La FCT #15 era stata inizialmente eseguita 2 anni fa in un altro studio. Il paziente si è presentato sintomatico, con un dolore lancinante nel quadrante superiore sinistro. Il dente #15 è stato +++percosso, +++palpazione e ++morso, mobilità e sondaggio erano WNL. La CBCT preoperatoria mostra un'elucenza apicale associata al dente #15 e una mucosite del seno mascellare. Le precedenti otturazioni radicolari erano corte e inadeguate. Ho iniziato il trattamento e ho ottenuto la pervietà di tutti i canali. Alla seconda visita, 2 settimane dopo, il paziente era asintomatico e ho otturato con guttaperca e sigillante BioRoot Flow, utilizzando la tecnica verticale a caldo.

3) Ventajas de la técnica vertical caliente



Preferisco la tecnica verticale a caldo perché i canali non sono tubi circolari vuoti. Mi piace cauterizzare la guttaperca con il calore, compattandola per adattarla al meglio alla forma del canale, spingendo il sigillante biocompatibile e bioattivo in tutti gli spazi interni. Mi piace BioRoot Flow per la mia tecnica perché non è così radiodensò come altri sigillanti che ho usato, permettendomi di differenziare la guttaperca dal sigillante. Questo è illustrato nel caso che ho condiviso sopra, il soffio di sigillante del canale palatale è meno denso della guttaperca.

Ecco un altro caso che ho completato con BioRoot Flow. Dente #31 RCT. Il paziente si è presentato con una percussione +++sintomatica e un test del freddo +++persistente. C'era una fessura attraverso la cresta marginale mesiale e buccale, ma non si estendeva agli orifizi. Ho completato l'RCT e ho otturato con guttaperca e sigillante BioRoot Flow, con la tecnica verticale a caldo. Ancora una volta, mi piace il modo in cui posso differenziare il sigillante dalla guttaperca all'apice distale della radice.

